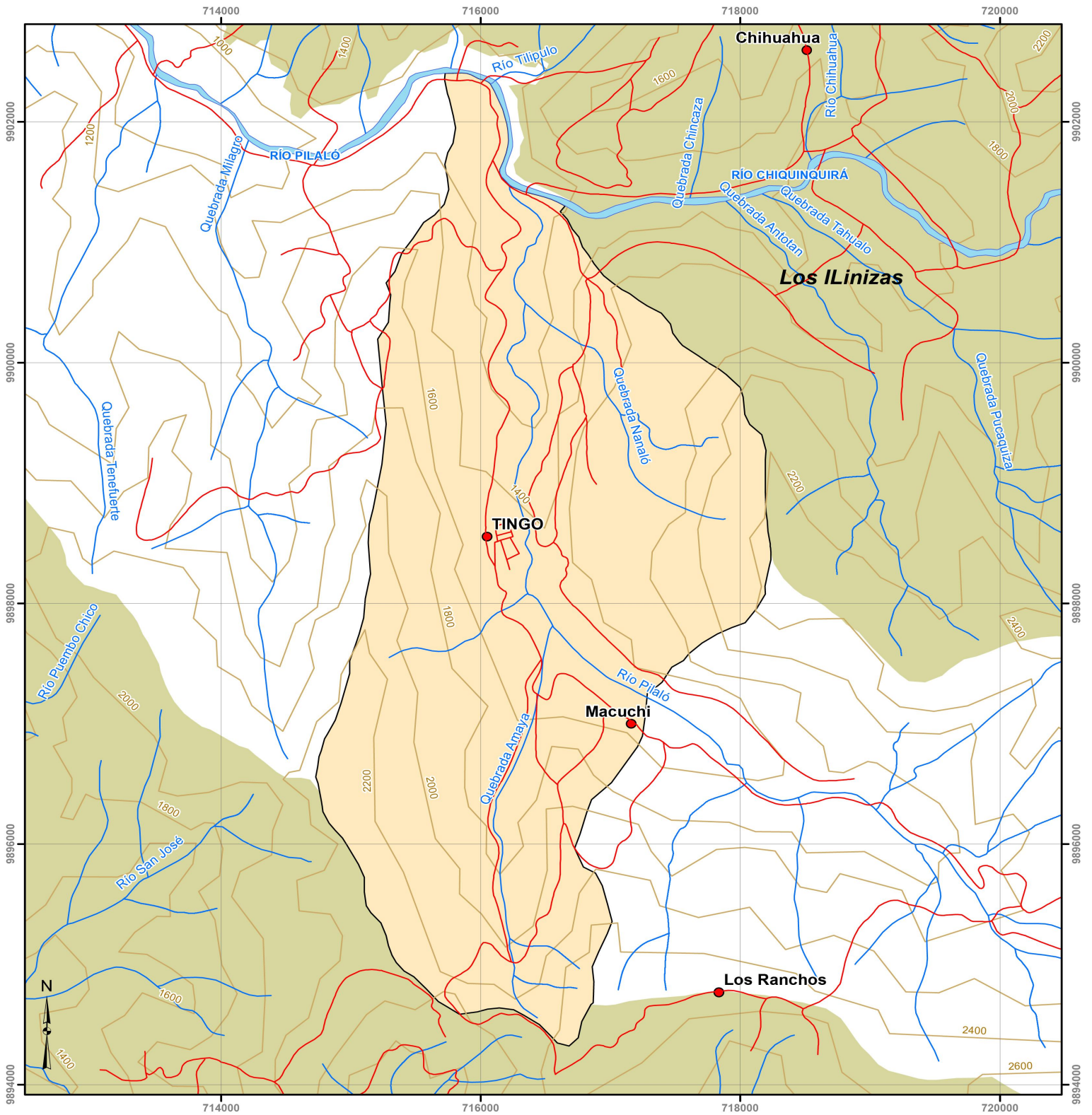
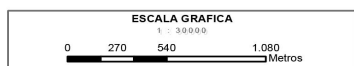


MAPA BASE DE LA DELIMITACIÓN DE LA ZONA DE ESTUDIO MACUCHI



SIMBOLOGÍA

- Red Vial
- Poblados
- Ríos dobles
- Ríos Simples
- Curvas de nivel
- Área de Estudio
- Reserva Ecológica Los Ilinizas



INVESTIGAMOS ANALIZAMOS ACTUAMOS		PRAS Programa de Reparación Ambiental y Social	Ministerio del Ambiente
MACUCHI			
MAPA BASE			
FUENTE DE INFORMACION: INFORMACION BASE: INSTITUTO GEOGRAFICO MILITAR RECOPIACION PRAS PROGRAMA DE REPARACION AMBIENTAL Y SOCIAL DEL MINISTERIO DEL AMBIENTE		ELABORADO POR: EQUIPO GIS PROCESO - EEG / GIS DIRECCION PLANIFICACION	
PROYECCION: Universal Transversa de Mercator Datum horizontal WGS84, Datum Vertical Nivel Medio de losMares. Zona 17S		FECHA: SEPTIEMBRE 2015	NUMERO DE MAPA: No. 01